

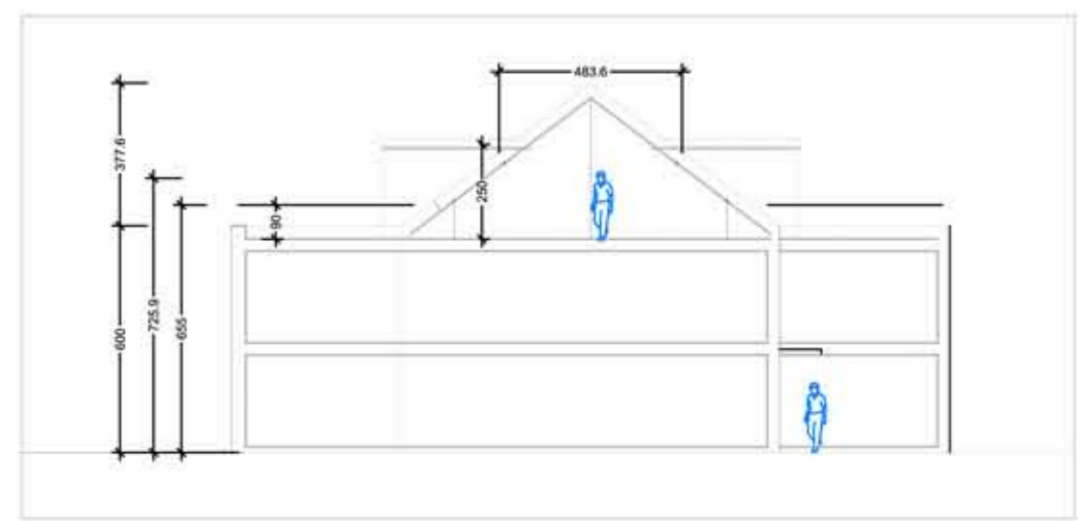
Grstkfl= 1.101 m2 Grundflaechen Hs= 233m2 Carport= 65.24m2 Zufahrt=277m2/2=138.5m2 Stpl= 57.5m2 Terrassen= 16.30m2 Gesamt= 510.54m2 <b>GRZ 0.46</b>	Grstkfl= 1.101 m2 Grundflaechen Hs EG= 233m2 Hs OG= 233m2 DG kein Vollgeschoss 108m2<110m2  Gesamt= 466m2 <b>GFZ 0.42</b>
---	---



Dachaufsicht-Lageplan



Strassenansicht



Schnitt M 1/200